

コワーキングスペース



利用者募集中

上越妙高駅前 徒歩3分 のレンタルスペース
オープン記念 会員費330円無料(2022年8月31日まで)



ドロップインプラン

出張時のワークスペースに、フリーランスの拠点に、勉強スペースにもご利用頂けます。オープンスペースとなります。

月曜～金曜 9時～18時
(時間外のご利用応相談)
会員料金有り



併設カフェ
ワンドリンク付き
(カフェ営業時間
13時～17時 火曜定休)

【料金】※税込

	一般料金	会員料金
1時間利用	880円	550円
2時間利用	1,760円	1,100円
3時間利用	2,640円	1,650円
4時間利用	3,520円	2,200円
1Day利用	4,400円	2,750円



※時間外のご利用料金は50%増
※30分延長は330円

レンタルスペースプラン

要予約

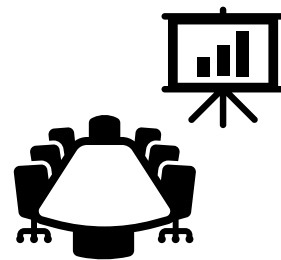
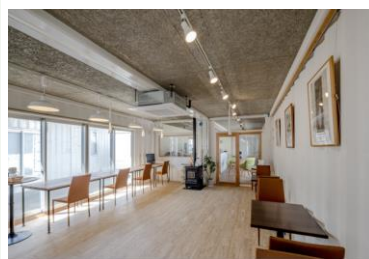
少人数の会議、セミナーにご利用頂けます。スペースは8名までのご利用になります。オープンスペースとなります。

土曜、日曜 9時～18時(時間外のご利用応相談)
会員料金有り
プロジェクター1台(利用料1,100円 税込)

【料金】※税込

1時間利用	3,300円
2時間利用	5,500円
以降 1,100円/1時間	

※時間外のご利用料金は50%増



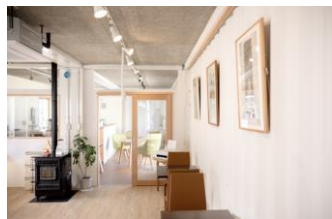
展示・商品即売プラン

要予約

あなたの作品を展示してみませんか！
壁面 200cm×500cm のスペースです
(ピクチャーレール完備)
販売会、発表会、利用方法はいろいろ、
ご遠慮なくお問い合わせ下さい。



【壁面ギャラリー展示利用】
スペースの貸し切り予約が入っている場合は、その時間帯、一般の方は入室できません。



【貸し切り展示即売利用】
土曜、日曜 9時～18時
(時間外のご利用応相談)

【料金】※税込

壁面ギャラリー	1ヶ月利用	11,000円
貸し切り即売	1日利用	3,300円

Wi-Fi完備

電源・カフェ・インクジェットプリンター 利用可能
複合コピー機、FAXは別料金を頂きます。
フルサット内飲食店提供以外の、食べ物のお持ち込みは
お断りします。

【アクセス】



新型コロナウイルス感染症拡大防止のため
次の対策をお願い致します。



上信越自動車道上越高田インターチェンジから約10分
北陸新幹線上越妙高駅西口前から徒歩3分
駐車場はタイムズ27台有り(ご利用者2時間まで無料)

【お問い合わせ先】

株式会社北信越地域資源研究所

住所：〒943-0861 新潟県上越市大和5-1-5

電話：025-520-8777 Email：info@furusatto.com 担当：平原

